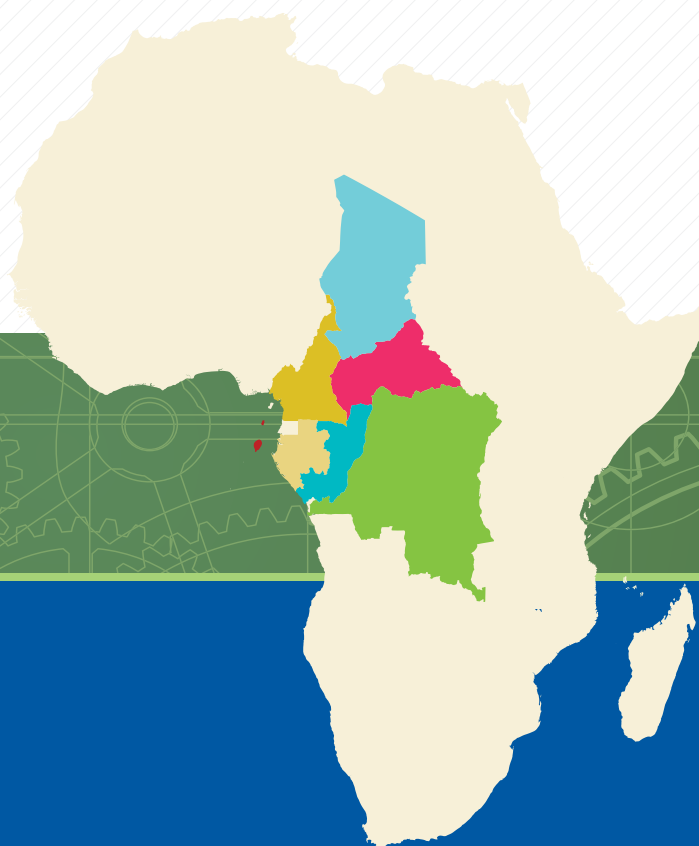


PROGRAMME DE RESTRUCTURATION ET DE MISE A NIVEAU DE L'AFRIQUE CENTRALE

AVEC VOUS ET VOTRE INDUSTRIE
VERS UN NIVEAU SUPERIEUR



Cameroun

Gabon

République Centrafricaine

République Démocratique du Congo

République du Congo

Sao Tomé-et-Principe

Tchad

www.prmn-ac.org



Avec la participation financière de l'Union européenne

SOMMAIRE

Contexte

Un PRMN... Pourquoi ?

La mise à niveau industrielle : Une
approche intégrée

Les axes d'intervention et les résultats
attendus

Un PRMN avantageux pour les PME
et les entrepreneurs

Les bénéficiaires

Les organes de gestion et de pilotage

Opérationnalisation et phasage

Cameroun : l'histoire d'une réussite



ORGANISATION DES NATIONS UNIES
POUR LE DÉVELOPPEMENT INDUSTRIEL

CONTEXTE

L'Afrique Centrale (AC) se caractérise sur le plan économique par l'abondance de matières premières. Cependant, les pays de la région affichent des performances insuffisantes en matière de transformation de ces matières. Bien qu'il y ait des différences importantes en ce qui concerne le tissu industriel entre les pays, il demeure embryonnaire, peu diversifié et ne permet pas de répondre à la demande du marché régional. L'environnement des affaires reste par ailleurs peu favorable au développement du secteur privé.

A cet effet, le Document de Stratégie Régionale du 10ème Fonds Européen de Développement (FED) pour l'Afrique Centrale a mis l'accent sur l'intégration économique et la mise en œuvre de l'Accord de Partenariat Economique (APE) pour lesquels le Programme Indicatif Régional (PIR) avait alloué près de 65% de ses ressources. Dans ce cadre, le Programme d'Appui au Commerce et à l'Intégration Economique (PACIE), financé par l'Union européenne (UE), se propose de soutenir la dynamique de l'AC vers la réalisation de sa vision d'intégration économique et son insertion durable dans l'économie mondiale.



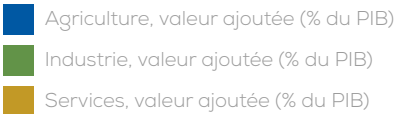
CAMEROUN



GABON



RÉPUBLIQUE CENTRAFRICAINE



* Source : Banque Mondiale, 2014



RÉPUBLIQUE DÉM. DU CONGO



RÉPUBLIQUE DU CONGO



SAO TOMÉ-ET-PRINCIPE



TCHAD



Le Programme de Restructuration et de Mise à Niveau (PRMN) de l'Afrique Centrale fait partie intégrante de la composante 2 du PACIE (Compétitivité, Commerce et Marché Commun) et vise à contribuer au renforcement des capacités productives de l'Afrique Centrale, afin que la sous-région puisse faire face, de manière soutenue, au double défi de l'intégration régionale et mondiale. Il couvre sept pays de l'AC : Cameroun, Gabon, République Centrafricaine, République Démocratique du Congo, République du Congo, Sao Tomé-et-Principe et Tchad.

Initié par la Communauté Economique et Monétaire de l'Afrique Centrale (CEMAC), en concertation avec la Communauté Economique des Etats de l'Afrique Centrale (CEEAC), le PRMN est financé par l'Union européenne (UE) et mis en oeuvre avec l'assistance technique de l'Organisation des Nations Unies pour le développement industriel (ONUDI).

UN PRMN... POURQUOI ?

Le PRMN vise à renforcer les capacités commerciales et la compétitivité du secteur privé et industriel par un appui aux entreprises et à l'environnement dans lequel elles opèrent.

OBJECTIF GLOBAL

La **dynamisation** de la compétitivité des unités de production, la **croissance** de la part de l'industrie dans le PIB des pays bénéficiaires et **l'accessibilité** des produits manufacturiers d'Afrique Centrale aux marchés régionaux et internationaux.



OBJECTIFS SPÉCIFIQUES

- Mise à niveau et modernisation des entreprises
- Meilleur accès au financement
- Appui aux institutions de soutien des entreprises de manière à accroître la contribution du secteur industriel manufacturier au PIB, à l'investissement, aux exportations et à la création des emplois
- Renforcement de la culture entrepreneuriale et appui à la création d'entreprises.



LA MISE À NIVEAU INDUSTRIELLE : UNE APPROCHE INTEGRÉE

1 FACILITER

Faciliter un environnement favorable aux affaires

- Soutien politique et appui à l'amélioration des cadres réglementaires relatifs au développement du secteur privé et industriel.
- Etudes de positionnement concurrentiel pour les secteurs industriels prioritaires et les chaînes de valeur sélectionnées.
- Elaboration de mécanismes de gestion, de coordination et de suivi.

2 RENFORCER

Renforcer les services d'appui à l'industrie

- Renforcement des compétences et capacités nationales des institutions et des consultants en matière d'appui aux PME.
- Appui des structures et services de facilitation d'accès des PME au financement.
- Accompagnement aux structures d'entrepreneuriat.

3 DYNAMISER

Dynamiser la performance des entreprises

- Amélioration des capacités managériales, technologiques et d'innovation ainsi que des pratiques de marketing, gestion des ressources humaines et financières des entreprises manufacturières.
- Accompagnement des jeunes promoteurs dans la création d'entreprise

MARCHÉ LOCAL

COMPÉTITIVITÉ

EXPORTATIONS

LES AXES D'INTERVENTION ET LES RÉSULTATS ATTENDUS

Résultats

COMPOSANTE I

Renforcement des capacités institutionnelles régionales en matière de mise à niveau et d'appui au secteur privé

- Les structures régionales sont dotées des compétences et outils nécessaires pour piloter et gérer le Programme
- Les Commissions de la CEMAC et de la CEEAC sont capables de dupliquer et d'élargir les programmes d'appui au secteur privé
- Une stratégie commune d'amélioration de la compétitivité définit les actions prioritaires à mettre en place en intégrant les chaînes de valeur transfrontières

COMPOSANTE II

Renforcement des capacités des structures d'appui et d'encadrement du secteur privé

- Les consultants nationaux et le marché de conseil de la sous-région offrent des services diversifiés et adaptés aux besoins des PME, notamment en matière de mise à niveau et d'entrepreneuriat
- Les institutions financières s'impliquent activement dans la gouvernance du Programme et le financement de plans de mise à niveau des entreprises
- Des centres sectoriels d'appui à la compétitivité des entreprises assurent un accompagnement durable aux entreprises de la sous-région

COMPOSANTE III

Appui aux structures nationales du programme et amélioration de l'environnement d'affaires

- Les pays mettent en place les comités nationaux de pilotage et les bureaux (ou guichets) de mise à niveau et adoptent leur cadre réglementaire d'appui au secteur privé pour assurer un cadre pérenne de gouvernance des programmes de mise à niveau et d'appui à la création d'entreprises
- Des programmes nationaux de mise à niveau sont adoptés permettant de définir au niveau de chaque pays une stratégie et un plan d'action nationaux pour assurer la durabilité de l'approche de mise à niveau
- Les acteurs des secteurs public et privé développent et mettent en œuvre une stratégie commune de renforcement de compétitivité des entreprises et de diffusion de la culture entrepreneuriale dans les secteurs prioritaires

COMPOSANTE IV

Programme pilote de mise à niveau et d'appui à la compétitivité des entreprises

- Des entreprises bénéficient d'un appui technique et d'un accompagnement rapproché pour mettre en place les actions de mise à niveau prioritaires issues du diagnostic stratégique, avec un encadrement pour la mobilisation des financements nécessaires
- Des jeunes entrepreneurs disposent d'un cadre plus propice à la création d'entreprises et bénéficient d'un coaching dans les démarches de création des entreprises et de mobilisation des fonds
- Des entreprises adoptent les bonnes pratiques en matière de protection de l'environnement et d'utilisation efficiente des ressources



UN PRMN AVANTAGEUX POUR LES PME ET ET LES ENTREPRENEURS



Diagnostic complet permettant de positionner l'entreprise sur son marché



Accompagnement rapproché pour la mise en place des actions de mise à niveau



Jeunes entrepreneurs mieux outillés pour créer de nouvelles entreprises



Utilisation plus efficiente des ressources se traduisant par des coûts mieux maîtrisés



Accès au financement facilité avec de meilleures conditions



Un service d'appui de proximité, mieux adapté aux besoins de l'entreprise



Performances améliorées en termes de prix, qualité et innovation



Opportunités d'ouverture sur les marchés régionaux et internationaux

Promotion de la culture entrepreneuriale et de la création d'entreprises

Face à un environnement des affaires peu élaboré dans la région, marqué par un cadre réglementaire contraignant, ambigu et peu rassurant, le PRMN soutient les structures locales dans le développement de la culture entrepreneuriale et l'assouplissement des démarches à la création d'entreprises.

Le PRMN accompagne également à titre pilote les jeunes entrepreneurs à travers des programmes de formation et d'accompagnement, l'appui à l'élaboration du business plan et un coaching dans les démarches de création des entreprises et de mobilisation des ressources.

Accès au financement

Le PRMN soutient la création de cadres économiques, financiers et réglementaires plus favorables aux PME pour se mettre à niveau, se développer et améliorer leur position concurrentielle sur les marchés nationaux, régionaux et internationaux.

Le PRMN assiste les parties prenantes pour trouver des scénarios de financement pour assurer une mise en oeuvre continue des activités de mise à niveau à l'échelle sectorielle, nationale ou régionale.

Le Programme facilite la création de nouveaux produits et services financiers et apporte des conseils et un appui technique à la mise en place d'un schéma de financement dédié aux besoins de la mise à niveau des PME.

Dans ce contexte, le rôle du secteur financier dans le PRMN et son implication dans le Comité de Pilotage du programme est primordial pour la viabilité du processus de mise à niveau industrielle.

Approche fondée sur la chaîne de valeur

Le PRMN cible les chaînes de valeur essentielles dans les secteurs prioritaires. Les faiblesses touchant la chaîne de valeur et ses acteurs sont identifiées en premier lieu au niveau macro et vérifiées ultérieurement grâce à un diagnostic stratégique de l'entreprise.

Une approche de mise à niveau par la chaîne de valeur vise à identifier et à traiter les principales faiblesses de la chaîne d'approvisionnement.

Au lieu de se concentrer sur un seul groupe d'entreprises ou une seule localisation, le PRMN utilise une approche par la chaîne de valeur, qui est plus efficace et a un impact plus élevé.

LES BÉNÉFICIAIRES

Pays bénéficiaires



CAMEROUN



GABON



RÉPUBLIQUE CENTRAFRICAINE



RÉPUBLIQUE DÉMOCRATIQUE DU CONGO



RÉPUBLIQUE DU CONGO



SAO TOMÉ-ET-PRINCIPE



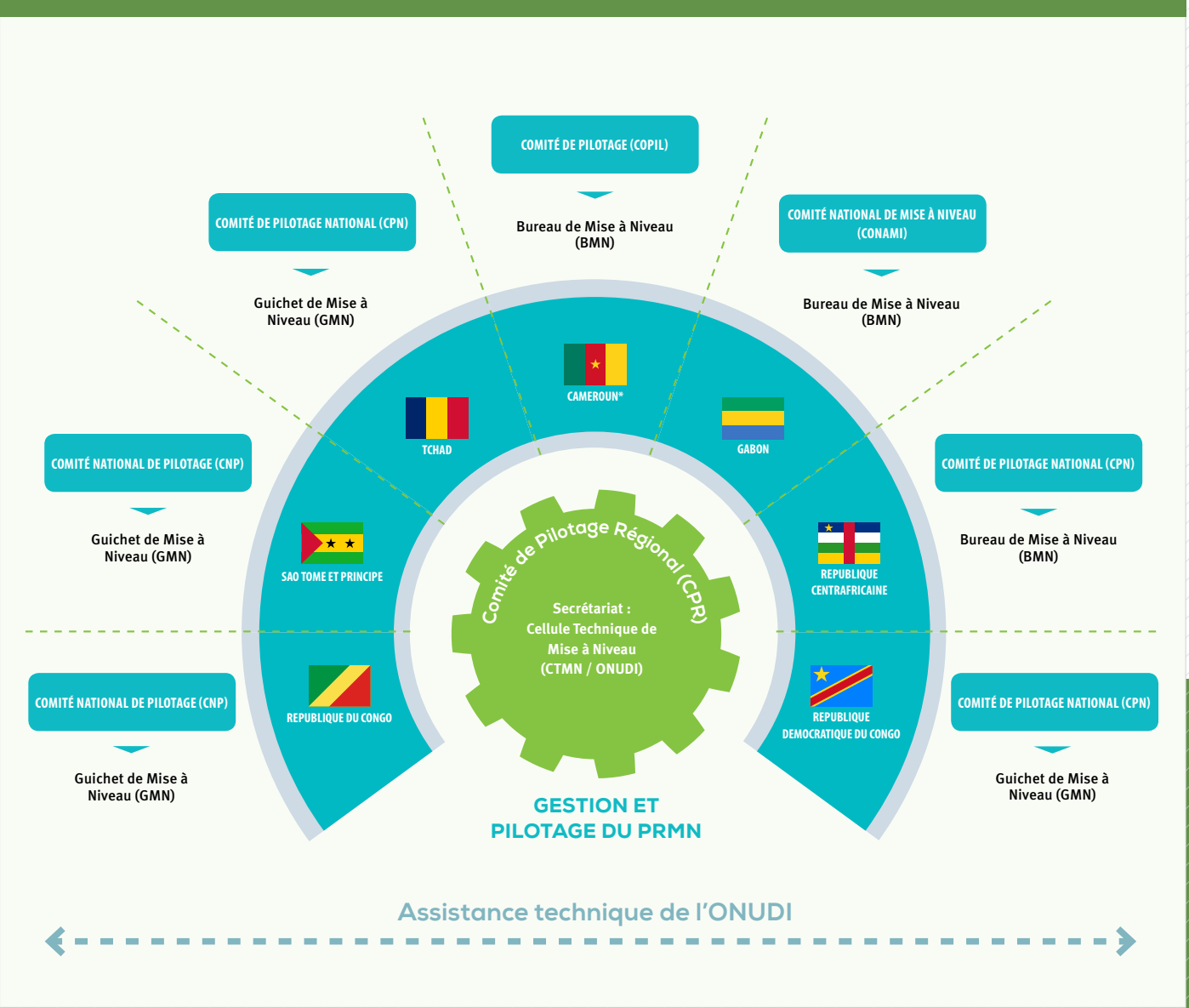
TCHAD

Parties prenantes

Selon les pays, les principales parties prenantes associées au PRMN sont les suivantes:

- Entreprises industrielles manufacturières et entreprises artisanales industrielles éligibles à la mise à niveau (ainsi que les entreprises de services liées à l'industrie selon les besoins identifiés)
- Structures d'encadrement du secteur industriel
- Administrations publiques
- Organisations professionnelles du secteur privé et associations de producteurs
- Institutions financières
- Cabinets d'études, de conseil et consultants individuels
- Institutions de formation universitaire et professionnelle
- Jeunes entrepreneurs

LES ORGANES DE GESTION ET DE PILOTAGE

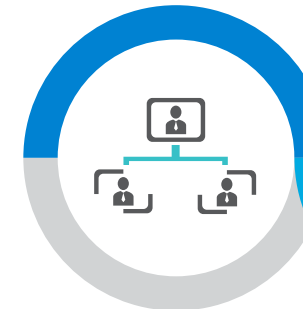




OPÉRATIONNALISATION ET PHASAGE

PREMIÈRE PHASE

(31 mois)



Mise en œuvre des structures de pilotage et de gestion du programme au niveau régional et national



Développement des outils et procédures



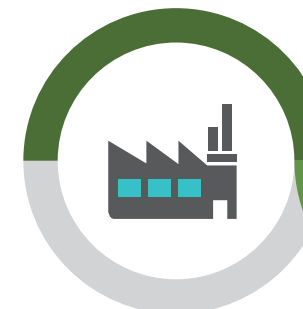
Renforcement des capacités des structures publiques et du marché de conseil



Accompagnement à titre pilote d'un nombre d'entreprises pour améliorer leur compétitivité

DEUXIÈME PHASE

(36 mois)



Accompagnement des structures nationales et régionales à pérenniser l'approche de mise à niveau et développement des entreprises à travers l'intégration du schéma développé pendant la première phase



Développement des services offerts par les structures intermédiaires



Appui à la mise en œuvre de programmes/composantes nationaux de mise à niveau



Mise à niveau énergétique des entreprises sélectionnées

CAMEROUN: HISTOIRE D'UNE RÉUSSITE

Le Cameroun a mis en œuvre les réformes nécessaires
pour stimuler la modernisation industrielle

Le Programme pilote pour la mise à niveau industrielle, la normalisation et la qualité, financé par l'UE et mis en œuvre par l'ONUDI, a fourni au Cameroun une opportunité importante pour revoir ses réglementations industrielles et son cadre institutionnel.

En adoptant une approche participative associant les principaux acteurs du secteur public, privé et financier, le Programme a appuyé, avec succès, les parties prenantes nationales à mettre en place/renforcer le cadre institutionnel, à formuler et adopter de nouvelles réglementations et politiques propices au développement des PME et la promotion de la qualité et à adopter des textes et des procédures pour créer de nouvelles institutions et agences.

Le Programme a accompagné à titre pilote 15 entreprises opérant dans trois secteurs industriels (textile, agro-industrie et bois) dans l'adoption des bonnes pratiques de fabrication, l'introduction de nouveaux outils de gestion, la certification aux référentiels ISO 9001, 14000 et 22000, etc.

Cet accompagnement a été assuré avec l'implication de consultants et structures nationaux dont les capacités ont été renforcées dans l'objectif d'assurer un service mieux adapté aux besoins des entreprises.

Grâce à la réussite du Programme à assurer une appropriation nationale de haut niveau et à créer un environnement favorable aux PME, l'Union européenne a alloué un montant supplémentaire de 10 millions d'Euros pour élargir les activités du programme.

PROGRAMME DE RESTRUCTURATION ET DE MISE A NIVEAU

DE L'AFRIQUE CENTRALE

Pour plus d'informations contacter :

Organisation des Nations Unies pour le
développement industriel

Centre International de Vienne
B.P. 300, 1400 Vienne, Autriche
Téléphone: (+43-1) 26026-3570
Fax: (+43-1) 26026-6842
E-mail: prmn-ac@unido.org
<http://www.prmn-ac.org>
www.facebook.com/prmnac

Communauté Économique et Monétaire des Etats
de l'Afrique Centrale (CEMAC)

Immeuble CEMAC
Avenue des martyrs - BP 969
Bangui, République Centrafricaine
Téléphone: (+236) 21 61 47 81
Fax: (+236) 70 14 15 66
<http://www.cemac.int>



**Organisation des Nations Unies
pour le développement industriel**

Centre International de Vienne
B.P. 300, 1400 Vienne, Autriche
Téléphone: (+43-1) 26026-3570
Fax: (+43-1) 26026-6842
E-mail: prmn-ac@unido.org
<http://www.prmn-ac.org>
<http://www.facebook.com/prmnac>



©ONUDI 2016. Tous droits réservés.

Le présent document a été réalisé avec la participation financière de l'Union européenne. Les opinions qui y sont exprimées ne peuvent en aucun cas être considérées comme reflétant la position officielle de l'Union européenne ou de l'ONUDI.

Ce document a été réalisé sans une révision officielle des Nations Unies. Les appellations employées et la présentation du matériel dans ce document ne constituent pas l'expression d'une opinion quelconque de la part du Secrétariat de l'Organisation des Nations Unies pour le développement industriel (ONUDI) concernant le statut juridique des pays, les territoires, les villes ou zones, ou leurs autorités, ni concernant le tracé de leurs frontières ou limites, ou leur système économique ou le degré de développement. Les appellations "développé", "industrialisé" ou "en développement" sont employées pour des buts de statistiques et n'expriment pas nécessairement un jugement concernant le niveau atteint par un pays ou une région particulière dans le processus de développement. La mention des noms de sociétés ou de produits commerciaux ne constitue pas une approbation par l'ONUDI. Sauf mention contraire, toutes les références à des sommes d'argent sont exprimées en dollars U.S.

Photo de couverture : © www.shutterstock.com

Photos à l'intérieur : © www.shutterstock.com